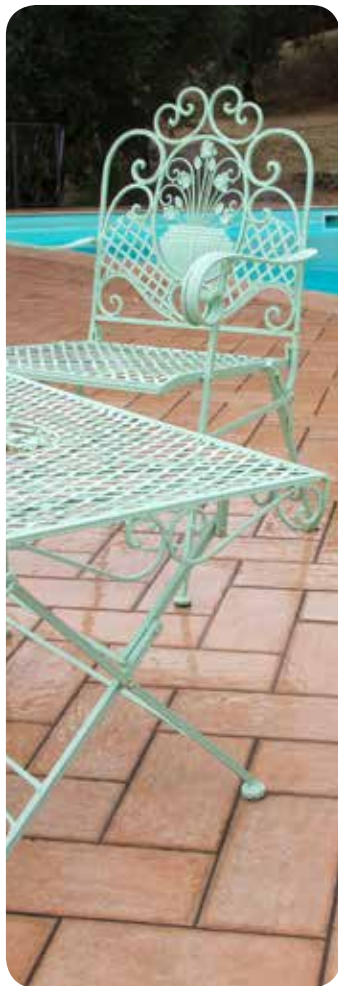


PORADNIK
FARBY DO METALU



POSTAW NA JAKOŚĆ. WYBIERZ V33

V33

PARTNEREM W TROSCIE O ŚRODOWISKO



Troska o środowisko i nasze zdrowie to najważniejsze cele, jakie od wielu lat przyświecają działalności Grupy V33. W związku z tym, V33 ma następujące priorytety:

Ochrona zdrowia naszych konsumentów poprzez wprowadzenie produktów, które są w zgodzie z naturą człowieka i środowiska.

Ochrona środowiska poprzez oszczędne wykorzystanie bogactw naturalnych i ekologiczne gospodarowanie odpadami.

Kształtowanie proekologicznych postaw wśród konsumentów poprzez przedstawianie prostych i przejrzystych informacji dotyczących przeznaczenia i stosowania produktów.

Gwarancją jakości produktów V33 są uzyskane certyfikaty ISO 9001 i ISO 14001.

Innowacyjność naszych produktów jest jednym z kluczowych czynników sukcesu jaki V33 odnosi od ponad 50 lat. V33 pozostaje do Państwa usług.

POSTAW NA JAKOŚĆ. **WYBIERZ V33**



www.v33.pl

FARBY DO METALU

OCHRONA I DEKORACJA METALOWYCH ELEMENTÓW



Metalowe ogrodzenia, poręcze i meble ogrodowe narażone są na działanie szkodliwych warunków atmosferycznych, takich jak deszcz, mróz i promieniowanie słoneczne. W związku z tym, wymagają one specjalnej ochrony, która zapobiegnie powstawaniu korozji i zniszczeń na powierzchni. Dzięki niej będą mogły na dłużej zachować wyjątkowy wygląd.

Aby trwale i skutecznie chronić metalowe elementy oraz dekorować je według własnych preferencji, V33 przygotowało kompletną gamę produktów, która spełni wszystkie Państwa oczekiwania.

SPIS TREŚCI:

Przed malowaniem

Przygotowanie podłoża	4
Skuteczne metody aplikacji	6
Podkład pod farbę do metalu	8

Ochrona i dekoracja

Farby do metalu bezpośrednio na rdzę	10
Farba do metalu o ekstremalnej odporności	12
Farba DIRECT PROTECT	13
Lakier do metalu deco	14

NIEZBĘDNE ETAPY PRZYGOTOWANIA PODŁOŻA



Aby farba dobrze przylegała do metalu, powierzchnia musi być czysta, sucha, odtłuszczona, bez luźnej i odpadającej rdzy.

POWIERZCHNIE SUROWE:

- **NOWE:** metale mogą mieć tłustą powierzchnię, która powoduje problemy z przyczepnością farby, dlatego też powierzchnię należy odtłuścić.
- **POKRYTE RDZĄ:** luźną, nieprzywierającą rdzę należy usunąć metalową szczotką aż do odstąpienia surowego metalu.
- **METALE NIEŻELAZNE** (m.in. aluminium, cynk, miedź, ołów): bardzo śliskie powierzchnie nie są przystosowane do nakładania farby. W celu zwiększenia przyczepności należy zastosować Farbę podkładową Metale & Plastik V33.





POWIERZCHNIE WCZEŚNIEJ MALOWANE:

• STARE POWŁOKI W DOBRYM STANIE:

powierzchnię należy delikatnie przeszlifować w celu zwiększenia przyczepności, odkurzyć i oczyścić.

• POWŁOKI LEKKO USZKODZONE, NIEZNACZNIE POKRYTE RDZĄ:

za pomocą metalowej szczotki

należy usunąć odpadającą rdzę i pęcherze farby.

• ZNISZCZONE, ŁUSZCZĄCE SIĘ POWŁOKI, DUŻE OBSZARY

POKRYTE RDZĄ: luźną,

nieprzywierającą rdzę

należy usunąć metalową

szczotką. Resztki farby

należy usunąć za pomocą

Środka do usuwania

starych powłok V33.



PORADY V33:

Wszystkie farby do metalu V33 można stosować:

- bezpośrednio na rdzę bez konieczności stosowania podkładu, po uprzednim usunięciu luźnych kawałków rdzy metalową szczotką.
- na uprzednio nałożone farby rozpuszczalnikowe i wodne, po wcześniejszym zmatowieniu papierem ściernym i odkurzeniu powierzchni.



SKUTECZNE METODY APLIKACJI FARB DO METALU



PĘDZLEM LUB WAŁKIEM

W zależności od rodzaju powierzchni należy dobrać odpowiedni rodzaj pędzla: okrągły lub o zwężającej się końcówce na powierzchnie wymagające wysokiej precyzji pracy (ramy drzwi, gzymsy) i pędzel płaski lub wałek lakierniczy do powierzchni płaskich.

- 1 Przed rozpoczęciem pracy i w trakcie malowania należy mieszać farbę w celu utrzymania jednolitej konsystencji.
- 2 Na czyste i odpowiednio przygotowane podłoże należy nałożyć dwie warstwy nierozcieńczonej farby. Przed nałożeniem drugiej warstwy powierzchnię należy pozostawić do wyschnięcia na czas podany na opakowaniu, a następnie delikatnie zmatowić papierem ściernym. Farbę należy nakładać krzyżowo, równomiernie tak, aby grubość powłoki była jednakowa na całej powierzchni.



PORADY V33:

Idealne warunki malowania: **między 10°C a 25°C.**

Należy unikać malowania:

- **w warunkach wysokiej wilgotności:** następuje osłabienie przyczepności farby oraz zmatowienie powłoki po wyschnięciu.
- **w warunkach nasłonecznienia:** zbyt szybkie wyschnięcie farby może zmniejszyć jej przyczepność do podłoża.
- **przy wietrznej pogodzie:** osiadający kurz może zniszczyć efekt wykończenia.



PISTOLETEM NATRYSKOWYM

Pistolet natryskowy można używać w temperaturach między 15°C a 25°C.

- 1** Należy starannie wymieszać farbę w celu uzyskania jednolitej konsystencji. Należy zwrócić uwagę, aby nie zawierała ona elementów stałych, na przykład zeschniętych kawałków farby (w razie konieczności należy ją przefiltrować).
- 2** Przed nałożeniem farby należy uruchomić urządzenie na 1-2 min. w celu delikatnego ogrzania powietrza, a następnie wykonać próbę aplikacji. W wielu przypadkach nie ma konieczności rozcieńczania farby. Jeśli nakładanie nie jest wystarczająco komfortowe, można stopniowo rozcieńczać farbę do momentu, aż jej lepkość będzie odpowiednia (farbę można rozcieńczyć maksymalnie do 10%).
- 3** Na odpowiednio przygotowaną powierzchnię należy nałożyć trzy warstwy farby. Przy ujściu dyszy może formować się stożek farby. Należy go od czasu do czasu wytrzeć za pomocą szmatki.



Farby do metalu V33 można nakładać za pomocą wszystkich pistoletów natryskowych dostępnych na rynku.



WŁAŚCIWE ROZPOZNANIE PODŁOŻA

Aby prawidłowo przygotować powierzchnię, przed nałożeniem farby do metalu należy rozpoznać rodzaj podłoża.

Rozróżniamy dwa rodzaje metali:

■ **Metale żelazne:** żelazo, stal miękka i żeliwo.

■ **Metale nieżelazne:** cynk, aluminium, miedź, ołów, stal ulepszana przez cynkowanie.

Farby do metali charakteryzują się doskonałą przyczepnością do metali żelaznych. Powierzchnie metali nieżelaznych, kolorowych, takich jak aluminium, cynk, miedź a także PCV charakteryzują się brakiem zgodności chemicznej z farbami – do tego rodzaju podłoża farba ma słabą adhezję. Farba podkładowa Metale & Plastik V33 zwiększa przyczepność farby do tych powierzchni. Dzięki niej powłoka farby dobrze kryje podłoże i nie występuje efekt tłuszczenia się powłoki.

METALE ŻELAZNE:



żelazo



żeliwo



stal miękka

METALE NIEŻELAZNE:



miedź



cynk



aluminium



stal cynkowana



PODKŁAD POD FARBĘ DO METALU

FARBA PODKŁADOWA METALE & PLASTIK

Wysoka przyczepność farby do podłoża.

- Odpowiednia na powierzchnie metalowe (np. żelazo, aluminium, ocynk), plastikowe, PCV itp.
- Zwiększa przyczepność i wytrzymałość farby nawierzchniowej na trudnych podłożach.
- Farba jest odporna na zmienne i trudne warunki pogodowe.
- Łatwa w aplikacji: nie tworzy zacieków, szybko schnie, o nikłym zapachu.
- Do stosowania wewnątrz i na zewnątrz.



PORADY V33

W większości przypadków użycie farby podkładowej nie jest konieczne, jednak znacznie wzmacnia ona przyczepność, a dzięki temu także wytrzymałość farby nawierzchniowej. Jest ona szczególnie zalecana na powierzchnie śliskie.



przed malowaniem

OCHRONA I DEKORACJA FARBY DO METALU



FARBA DO METALU Bezpośrednio na Rdzę

Efekt MAT

- Antykorozyjna bezpośrednio na rdzę
- Doskonale przylega do powierzchni metalowych, zarówno nowych, jak i na wcześniej nałożone farby rozpuszczalnikowe i wodne
- Krótki czas schnięcia, niekapiąca
- Łatwa aplikacja: postać żelu ułatwia nanoszenie
- Wysoka odporność na promieniowanie UV, wodę oraz niekorzystne warunki pogodowe



MAT	WYKOŃCZENIE
1L ±16%	WYDAJNOŚĆ
8h	SCHNIĘCIE
BENZYNA LAKOWA	CZYSZCZENIE

bepośrednio
na rdzę

DO
5
LAT
TRWAŁOŚCI

0,25L - 0,75L - 2,5L



ciemny grafit



srebrny



szarozielony



ciemnozielony



brązowy



czarny

FARBA DO METALU Bezpośrednio na Rdzę

Efekt piaskowy metaliczny

- Farba na bazie żywic alkidowo-uretanowych z dodatkiem środków antykorozyjnych, zatrzymuje korozję i chroni przed powstawaniem rdzy na nowych metalach.
- Do stosowania na wszystkie uprzednio nałożone rodzaje farb rozpuszczalnikowych i wodnych.
- Odporna na uderzenia, elastyczna, nie łuszczy się.
- Wodoodporna – chroni przed działaniem wody i wilgocią.
- Ochrona przed promieniowaniem UV zapewnia trwałość koloru.
- Niekapiąca – postać żelu ułatwia nanoszenie na powierzchnie pionowe.



0,75L - 2,5L*

1L
16m² WYDAJNOŚĆ

12h SCHNIĘCIE

MAŁOWANIE

BENZYNA
LAKOWA CZYSZCZENIE



bepośrednio
na rdzę

6
DO
LAT
GWARANTOWANEJ
TRWAŁOŚCI



srebny

grafit

morski

ciemny zielony

*ciemny grafit

*czarny

OCHRONA I DEKORACJA FARBY DO METALU



FARBA DO METALU o Ekstremalnej Odporności

Efekt mat, połysk i młotkowy

- Do malowania powierzchni metalowych, czystych lub skorodowanych, typu bramy, ogrodzenia, meble ogrodowe itp.
- Farba na bazie żywic polisiloksanowych i środków antykorozyjnych jest wyjątkowo odporna na niekorzystne warunki klimatyczne, promieniowanie UV, działanie wilgoci i słoną wodę morską.
- Odporna na duże wahania temperatur: od -40°C do $+60^{\circ}\text{C}$.
- Wzmocniona ochrona antykorozyjna – bezpośrednio na rdzę.
- Tiksotropowa – łatwo nakłada się na powierzchnie pionowe.
- Gwarantowana trwałość koloru.



0,5 L - 2,5 L



1L \uparrow
16m² \downarrow WYDAJNOŚĆ*

24h SCHNIĘCIE

MALOWANIE

BENZYNA
LAKOWA CZYSZCZENIE



$-40^{\circ}\text{C} / +60^{\circ}\text{C}$



DO 8 LAT TRWAŁOŚCI



biały
połysk

kremowy
połysk

czerwony
baskijski
połysk

brązowy
połysk

czarny
połysk

czarny
mat

ciemny
popiel
połysk

jasny
popiel
połysk

ciemnozielony
połysk

szary
młotkowy

grafitowy
młotkowy

brązowy
młotkowy

*wydajność efektu młotkowego: 10-12 m²/l

OCHRONA I DEKORACJA FARBA DIRECT PROTECT

DIRECT PROTECT Farba na różne powierzchnie

Efekt satyna, metaliczny i piaskowy

- Dekoruje i chroni wszystkie rodzaje powierzchni wewnątrz i na zewnątrz, zarówno nowe jak i wymagające renowacji
- 2 w 1: nie wymaga zastosowania podkładu, bezpośrednio na powierzchni
- Przeznaczona na ogrodzenia, drzwi, okiennice, meble ogrodowe i inne przedmioty wykonane z: drewna, metalu, PCV, aluminium, ocynku, powłok galwanicznych
- Wysoka odporność na warunki pogodowe: opady, mróz, promieniowanie UV
- Wysoka odporność na uderzenia
- Łatwa aplikacja i doskonała przyczepność



0,5 L - 2,5 L*



SATYNA:



*biały
RAL 9016



szary alpejski
RAL 7045



antracyt
RAL 7016



*czarny
RAL 9005



*kremowy
RAL 1015



*ciemny
brąz



blekit atlantycki
RAL 5023



taupe



zielony baskijski
RAL 6005



czerwony baskijski
RAL 3004



słoneczny
RAL 1004



papryka
RAL 2001

METALICZNY:



metaliczny
brąz



*aluminium



*antracyt
RAL 7016



PIASKOWY:



*szary alpejski
RAL 7045



*antracyt
RAL 7016



czarny
RAL 9005



DEKORACJA I OCHRONA LAKIER DO METALU



LAKIER DO METALU deco

Pozwala zachować efekt surowego i zardzewiałego metalu.

- Lakier do metalu na bazie żywic alkidowo-uretanowych z dodatkiem środków antykorozyjnych, zatrzymuje korozję i chroni przed powstawaniem rdzy na nowych metalach.
- Służy do ochrony nowych i starych powierzchni z metali żelaznych oraz stopów żelaza (odlewy, stal, itp.).
- Elastyczna powłoka odporna na wilgoć oraz na zmienne temperatury i uderzenia.
- Do stosowania wewnątrz i na zewnątrz.
- Lakier jest łatwy w nakładaniu.



0,5 L

1L
20m² WYDAJNOŚĆ

4h SCHNIĘCIE

MALOWANIE

BENZYLINA
LAKOWA CZYSZCZENIE

2h
suchy
w dotyku



wewnątrz
/na zewnątrz

Bezbarwny
połysk

Bezbarwny
satyna

Bezbarwny
mat





POSTAW NA JAKOŚĆ.
WYBIERZ V33

V33 Polska jest również dystrybutorem
produktów



www.liberon.pl



www.bloombyliberon.pl



Porady

Dodatkowe informacje, wskazówki dotyczące stosowania produktów, karty techniczne oraz ulotki znajdują się na stronie www.v33.pl



Gwarancja

Produkty V33 spełniają normy europejskie dotyczące ochrony zdrowia i środowiska, a ich jakość gwarantowana jest przez certyfikaty ISO 9000 i ISO 14001.

Impregnaty mają atesty PZH oraz pozwolenie na obrót produktem biobójczym.

- Wydajność produktu podawana jest przy jednej warstwie wykończeniowej.
- Wydajność zależy od gatunku drewna i sposobu aplikacji.
- Czas schnięcia podano dla temp. 20°C i 60% wilgotności powietrza.
- Ze względu na niedoskonłość druku odcienie kolorów mogą się nieznacznie różnić od koloru oryginalnego.

www.v33.pl



V33 POLSKA sp. z o.o.

ul. Przemysłowa 18, 62-069 Zakrzewo k/Poznań

tel. +48 61 89 45 100, fax +48 61 89 44 141

V33PL@v33.com